

SH

Tool group A16
Type 250 **Short model**



Item no.	Design	Size Ø A	MT	Thread Tr	Weight
336093	D	16	0	16 x 1,5	100
336076	D	16	1	16 x 1,5	75
331344	D	20	1	20 x 2	155
222802	D	25	1	25 x 2	280
331347	D	28	1	28 x 2	360
222803	D	25	2	25 x 2	210
331165	D	28	2	28 x 2	300
222804	D	32	2	32 x 2	595
336183	D	36	2	36 x 2	755
222805	D	32	3	32 x 2	390
336211	D	36	3	36 x 2	605
336224	D	48	3	48 x 2	1645
336220	D	48	4	48 x 2	1315
222800	D	10	6	10 x 1,5	
222801	D	12	6	12 x 1,5	
222806	E	16	1	16 x 1,5	75
603203	E	20	1	20 x 2	155
222808	E	25	1	25 x 2	280
353515	E	28	1	28 x 2	360
222809	E	25	2	25 x 2	210
339117	E	28	2	28 x 2	300
222812	E	32	2	32 x 2	595
336603	E	36	2	36 x 2	755
222813	E	32	3	32 x 2	390
339038	E	36	3	36 x 2	605
222816	E	48	3	48 x 2	1645
379867	E	48	4	48 x 2	1315

Locknuts must be ordered separately

Tool group A16
Type 252 **Offset model**



Item no.	Design	Size Ø A	MT	Thread Tr
222897	H	10	0	10 x 1,5
222898	H	12	0	12 x 1,5
222899	H	16	1	16 x 1,5
336626	H	16	2	16 x 1,5
082953	H	20	2	20 x 2
222901	H	25	3	25 x 2
082954	H	28	3	28 x 2
222902	H	32	4	32 x 2
082955	H	36	4	36 x 2
222896	H	8	metr. 6	8 x 1

Locknuts must be ordered separately

Tool group A16
Type 251 **Long model**



Item no.	Design	Size Ø A	MT	L	Thread Tr	D	Weight
082924	F	16	0	50	16 x 1,5	135	160
082925	F	16	0	75	16 x 1,5	160	190
082926	F	16	0	100	16 x 1,5	185	210
336644	F	16	0	25	16 x 1,5	110	130
082930	F	16	1	100	16 x 1,5	185	235
336633	F	16	1	25	16 x 1,5	110	115
336637	F	16	1	50	16 x 1,5	135	155
336641	F	16	1	75	16 x 1,5	160	195
331351	F	20	1	75	20 x 2	163	275
331544	F	20	1	25	20 x 2	113	195
336648	F	20	1	50	20 x 2	138	235
336652	F	20	1	100	20 x 2	188	315
222832	F	25	1	25	25 x 2	120	365
222833	F	25	1	50	25 x 2	145	425
222834	F	25	1	75	25 x 2	170	485
222835	F	25	1	100	25 x 2	195	545
336471	F	28	1	25	28 x 2	120	460

Locknuts must be ordered separately

Tool group A16
Type 251 Long model



Item no.	Design	Size Ø A	MT	L	Thread Tr	D	Weight
336672	F	28	1	100	28 x 2	195	760
336683	F	28	1	50	28 x 2	145	560
336687	F	28	1	75	28 x 2	170	660
222836	F	25	2	25	25 x 2	120	285
222837	F	25	2	50	25 x 2	145	375
222838	F	25	2	75	25 x 2	170	465
222839	F	25	2	100	25 x 2	195	555
336656	F	28	2	25	28 x 2	120	390
336660	F	28	2	50	28 x 2	145	490
336664	F	28	2	75	28 x 2	170	590
336668	F	28	2	100	28 x 2	195	690
222840	F	32	2	30	32 x 2	148	725
222841	F	32	2	60	32 x 2	178	855
222842	F	32	2	90	32 x 2	208	985
222843	F	32	2	120	32 x 2	238	1115
082939	F	36	2	90	36 x 2	208	1355
082940	F	36	2	120	36 x 2	238	1555
339182	F	36	2	30	36 x 2	148	955
379985	F	36	2	60	36 x 2	178	1155
222844	F	32	3	30	32 x 2	148	540
222845	F	32	3	60	32 x 2	178	740
222846	F	32	3	90	32 x 2	208	940
222847	F	32	3	120	32 x 2	238	1140
082943	F	36	3	90	36 x 2	208	1205
082944	F	36	3	120	36 x 2	238	1405
364941	F	36	3	60	36 x 2	178	1005
364945	F	36	3	30	36 x 2	148	805
082945	F	48	3	40	48 x 2	184	2155
082946	F	48	3	80	48 x 2	224	2660
082947	F	48	3	120	48 x 2	264	3165
082948	F	48	3	160	48 x 2	304	3675
082949	F	48	4	40	48 x 2	184	1815
082950	F	48	4	80	48 x 2	224	2315
082951	F	48	4	120	48 x 2	264	2815
082952	F	48	4	160	48 x 2	304	3315
222824	F	10	6	10	10 x 1,5	72	
222825	F	10	6	20	10 x 1,5	82	
222826	F	10	6	30	10 x 1,5	92	
222827	F	12	6	10	12 x 1,5	72	
222828	F	12	6	20	12 x 1,5	82	
222829	F	12	6	30	12 x 1,5	92	
222830	F	12	6	40	12 x 1,5	102	
222848	G	16	1	25	16 x 1,5	110	115
222849	G	16	1	50	16 x 1,5	135	155
222850	G	16	1	75	16 x 1,5	160	195
222851	G	16	1	100	16 x 1,5	185	235
222852	G	20	1	25	20 x 2	113	195
222853	G	20	1	50	20 x 2	138	235
222854	G	20	1	75	20 x 2	163	275
222855	G	20	1	100	20 x 2	188	315
222856	G	25	1	25	25 x 2	120	365
222857	G	25	1	50	25 x 2	145	425
222858	G	25	1	75	25 x 2	170	485
222859	G	25	1	100	25 x 2	195	545
222864	G	28	1	25	28 x 2	120	460
222865	G	28	1	50	28 x 2	145	560
222866	G	28	1	75	28 x 2	170	660
222867	G	28	1	100	28 x 2	195	760
222860	G	25	2	25	25 x 2	120	285
222861	G	25	2	50	25 x 2	145	375
222862	G	25	2	75	25 x 2	170	465
222863	G	25	2	100	25 x 2	195	555
222868	G	28	2	25	28 x 2	120	390
222869	G	28	2	50	28 x 2	145	490
222870	G	28	2	75	28 x 2	170	590

Locknuts must be ordered separately

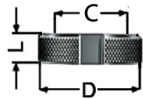
Tool group A16
Type 251 **Long model**



Item no.	Design	Size Ø A	MT	L	Thread Tr	D	Weight
222871	G	28	2	100	28 x 2	195	690
222872	G	32	2	30	32 x 2	148	725
222873	G	32	2	60	32 x 2	178	855
222874	G	32	2	90	32 x 2	208	985
222875	G	32	2	120	32 x 2	238	1115
222880	G	36	2	30	36 x 2	148	955
222881	G	36	2	60	36 x 2	178	1155
222882	G	36	2	90	36 x 2	208	1355
222883	G	36	2	120	36 x 2	238	1555
222876	G	32	3	30	32 x 2	148	540
222877	G	32	3	60	32 x 2	178	740
222878	G	32	3	90	32 x 2	208	940
222879	G	32	3	120	32 x 2	238	1140
222884	G	36	3	30	36 x 2	148	805
222885	G	36	3	60	36 x 2	178	1005
222886	G	36	3	90	36 x 2	208	1205
222887	G	36	3	120	36 x 2	238	1405
222888	G	48	3	40	48 x 2	184	2155
222889	G	48	3	80	48 x 2	224	2660
222890	G	48	3	120	48 x 2	264	3165
222891	G	48	3	160	48 x 2	304	3675
222892	G	48	4	40	48 x 2	184	1815
222893	G	48	4	80	48 x 2	224	2315
222894	G	48	4	120	48 x 2	264	2815
222895	G	48	4	160	48 x 2	304	3315

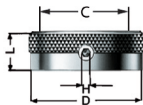
Locknuts must be ordered separately

Tool group A16
Type 0483-Y **Grooved nuts**
to DIN 6327



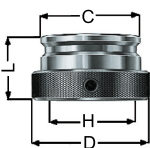
Item no.	Size	allowable variation	Ø D	Ø C	L	Weight
200114	8 x 1	0-0,2	14,8	14	5	10
200115	10 x 1,5	0-0,2	17,8	17	6	10
200116	12 x 1,5	0-0,2	19,7	19	6	10

Tool group A16
Type 250 **Locknuts**
to DIN 6327



Item no.	Size	allowable variation	Ø D	Ø C	H	L	Threaded pin AM DIN 9131	Weight
069913	16 x 1,5	0-0,4	24,6	24	M 5	12	5 x 3	25
072723	20 x 2	0-0,4	31,6	31	M 5	12	5 x 4	40
222821	25 x 2	0-0,4	36,6	36	M 6	12	6 x 4	45
069914	28 x 2	0-0,4	39,6	39	M 6	12	6 x 4	50
222822	32 x 2	0-0,4	44,6	44	M 6	14	6 x 4	75
074575	36 x 2	0-0,4	49,6	49	M 6	14	6 x 4	90
021385	48 x 2	0-0,4	66,6	66	M 8	18	8 x 8	220
082673	55 x 2	0-0,4	74,6	74	M 8	18	8 x 8	

Tool group A16
Type 375-91
Quick-change locating nuts
with guide on both sides
- highest accuracy



Item no.	Size	Ø D	Ø C	H	L	Weight
368694	TR 12x1,5	21,5	16,4	9	18	20
601490	TR 16x1,5	26	19,9	9,5	18,5	30
601493	TR 20x2	33	25,4	11	20	50
341198	25 x 2	40	31,9	11,9	22	80
601499	TR 28x2	42	33,9	12	22	80
341200	32 x 2	47	37,9	13,4	23,5	100
341201	36 x 2	54	43,4	15,9	26	140
341202	48 x 2	72	57,9	19,9	34	350
341203	55 x 2	79	66,9	25	41	